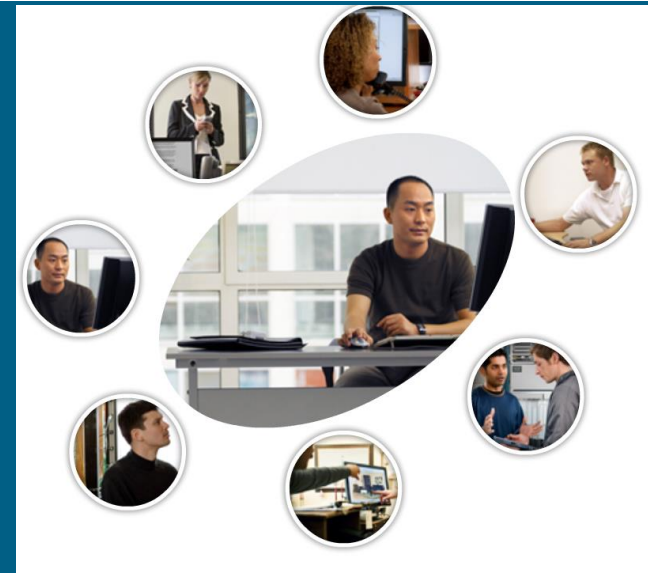




**USMP**  
UNIVERSIDAD DE  
SAN MARTIN DE PORRES

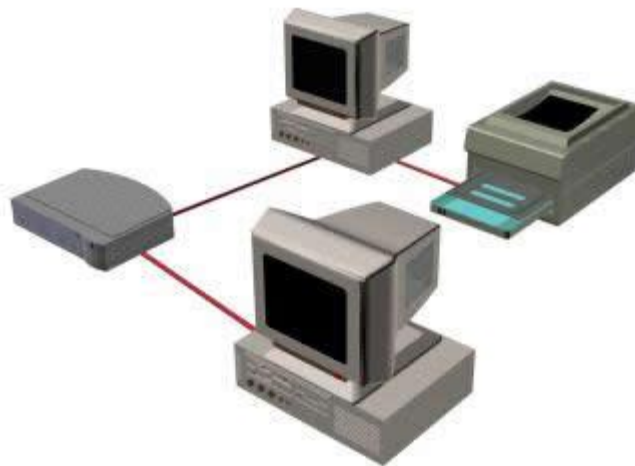
# Cómo diseñar redes LAN y WAN: Simulador Cisco Packet Tracer



Por: Wilder Correa Sánchez

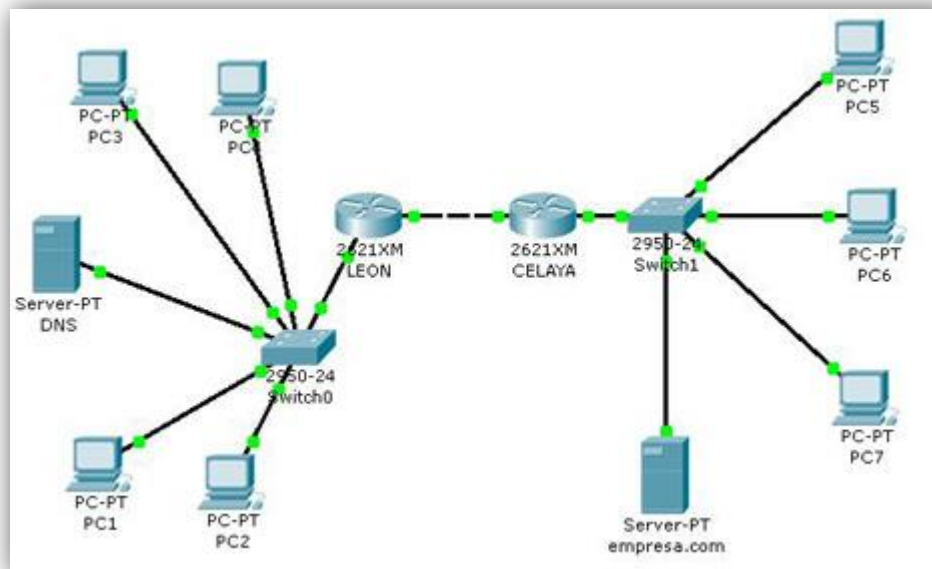
# REDES LAN

- Son las siglas de Local Area Network, Red de área local. Una LAN es una red que conecta los **ordenadores en un área relativamente pequeña** y predeterminada (como una habitación, un edificio, o un conjunto de edificios).



# REDES WAN

- **WAN** es la sigla de Wide Area Network (“Red de Área Amplia”). El concepto se utiliza para nombrar a la red de computadoras que **se extiende en una gran franja de territorio**, ya sea a través de una ciudad, un país o, incluso, a nivel mundial. Un ejemplo de red WAN es la propia Internet.

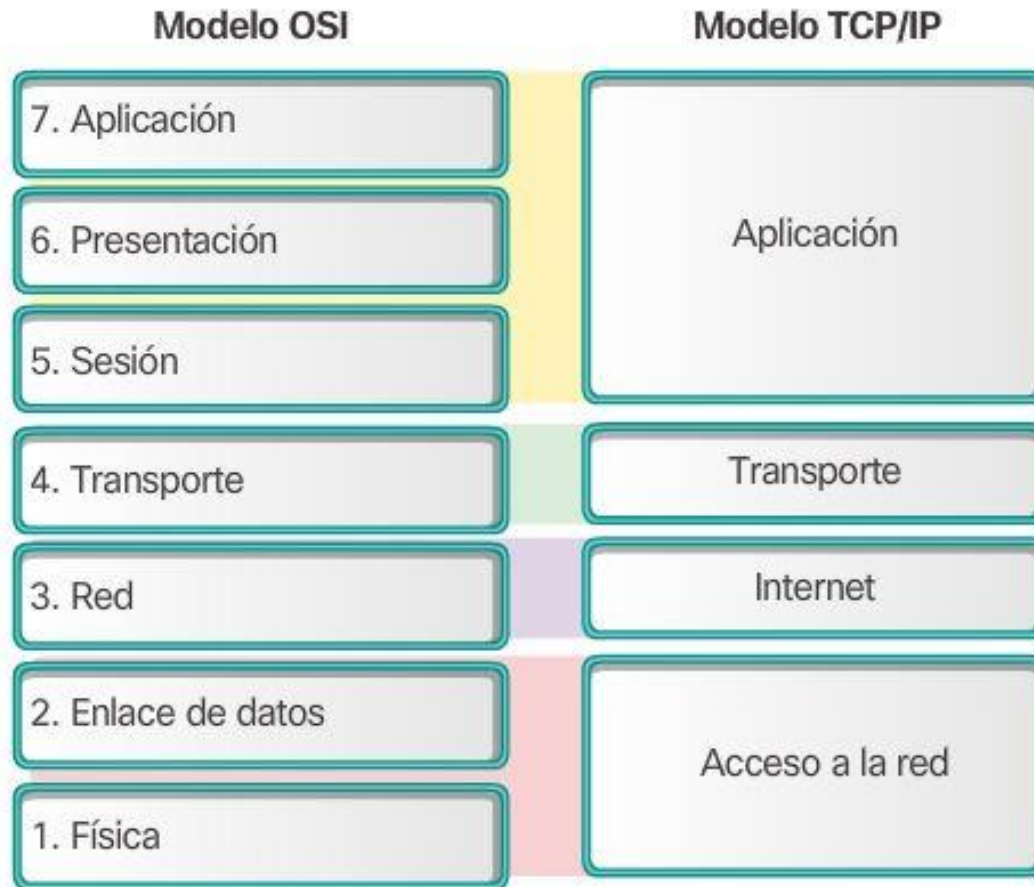


# CARACTERÍSTICAS DE LA REDES

- VELOCIDAD
- SEGURIDAD
- CONFIABILIDAD
- ESCALABILIDAD
- DISPONIBILIDAD
- CALIDAD DE SERVICIO

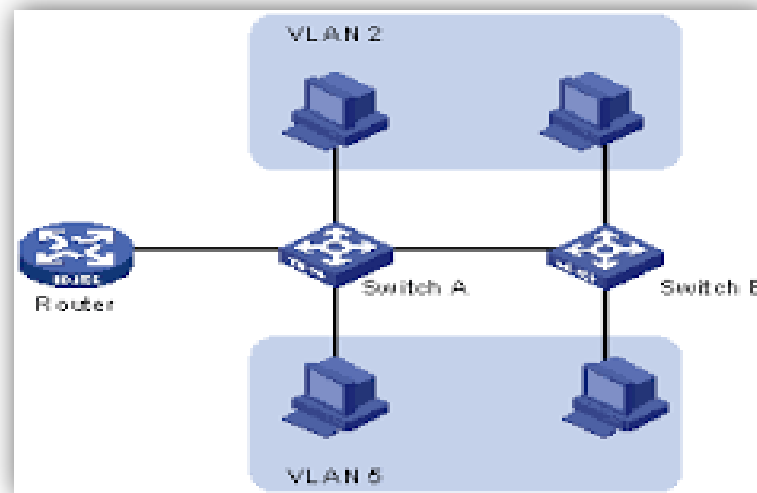


# COMUNICACIÓN REDES



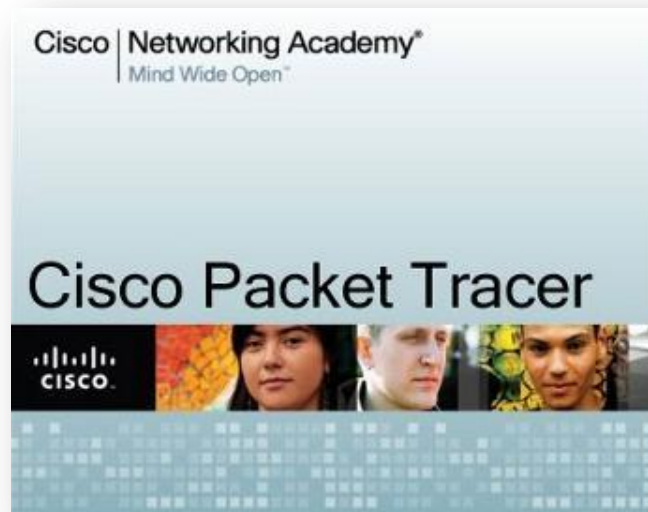
# VLANs

- Es una red independiente, permite que la PC del alumno como las del docente estén **separadas aunque comparten una misma infraestructura**. Se pone un nombre a cada VLAN para facilitar su manejo.

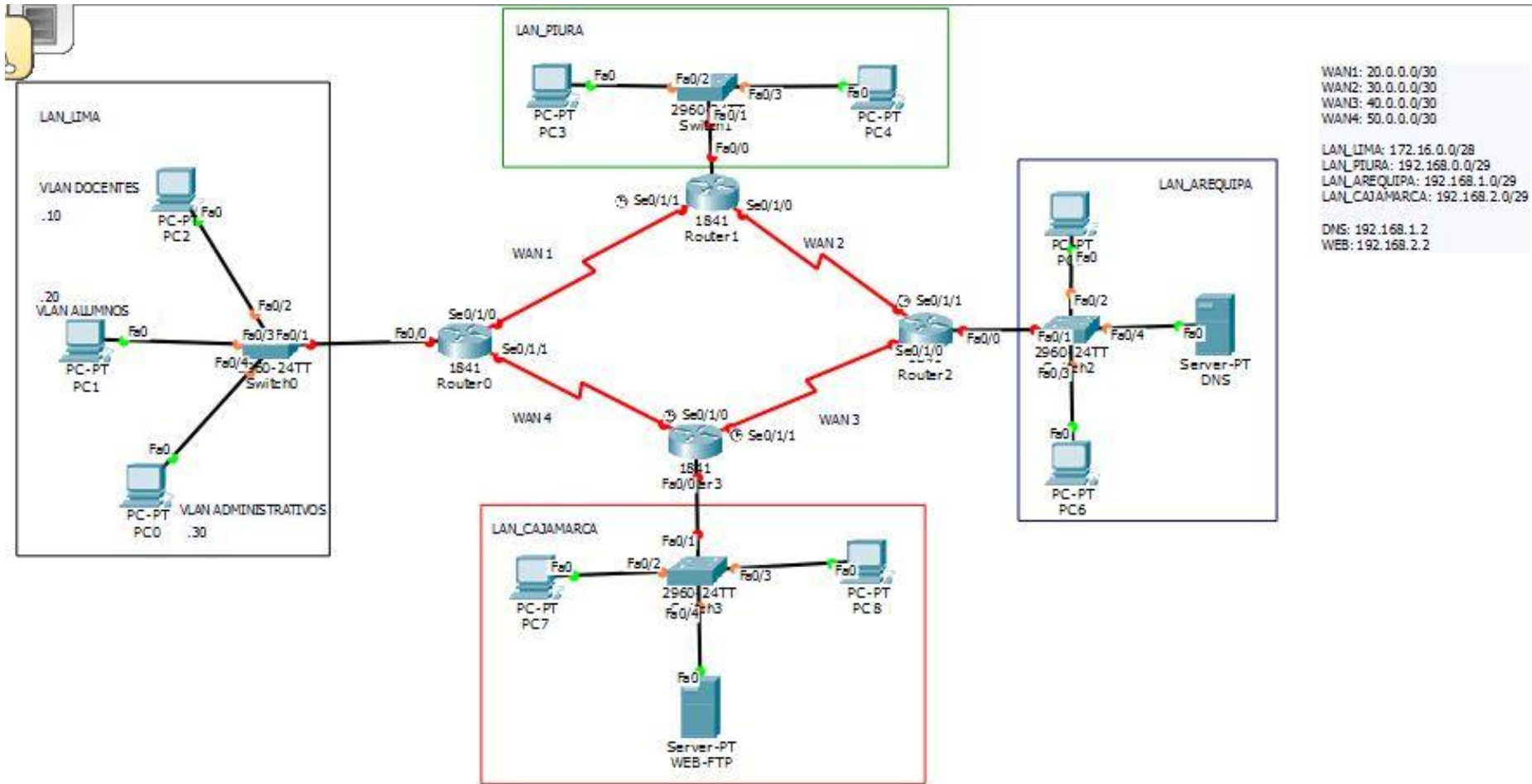


# CISCO PACKET TRACER

- Es un potente programa de simulación de red que permite experimentar con el comportamiento de la red, ofrece **simulación**, **visualización**, **creación**, **evaluación** y capacidades de **colaboración** y facilita la enseñanza y el aprendizaje de los conceptos tecnológicos complejos.



# TOPOLOGÍA DE RED PARA TALLER





# GRACIAS



WillyCorreaS