



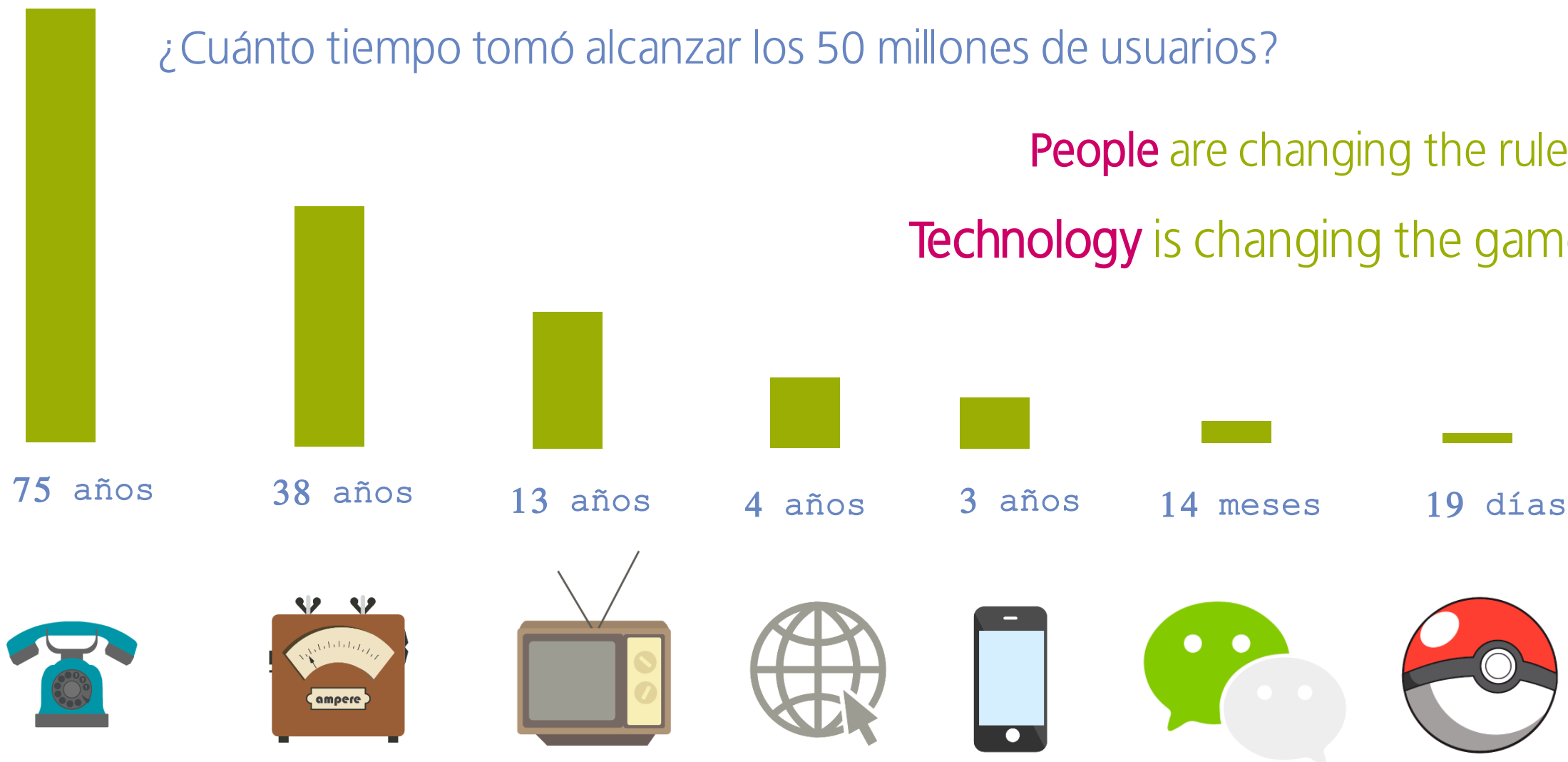
Transformación digital: Impacto en el líder del futuro

Raúl Muñoz Agüera, Director de everis Perú



¿Cómo la tecnología ha cambiado el esquema de las cosas?

¿Cuánto tiempo tomó alcanzar los 50 millones de usuarios?



People are changing the rules.

Technology is changing the game.

¿Y QUÉ ES LA TRANSFORMACIÓN DIGITAL?



an NTT DATA Company

Proceso de migrar la organización desde un enfoque tradicional hacia nuevas formas de trabajo y pensamiento, incorporando tecnología emergente. Usualmente involucra: cambio en tipo de liderazgo, estímulo a la innovación y nuevos modelos de negocio.

Implica la integración de tecnologías de base digital, tales como medios sociales, movilidad, analíticos y aplicaciones en nube, con la finalidad de transformar la forma como su negocio opera.

¿QUÉ TEMAS SON RELEVANTES PARA LA TRANSFORMACIÓN DIGITAL?



an NTT DATA Company



Personas

Pérdida de control absoluto



Proveedores

Transparencia y responsabilidad



Activos

Flexibilidad y agilidad



Clientes

Baja tolerancia al fallo

¿CÓMO IMPACTA LA TRANSFORMACIÓN DIGITAL EN LA FORMA DE HACER EMPRESA?

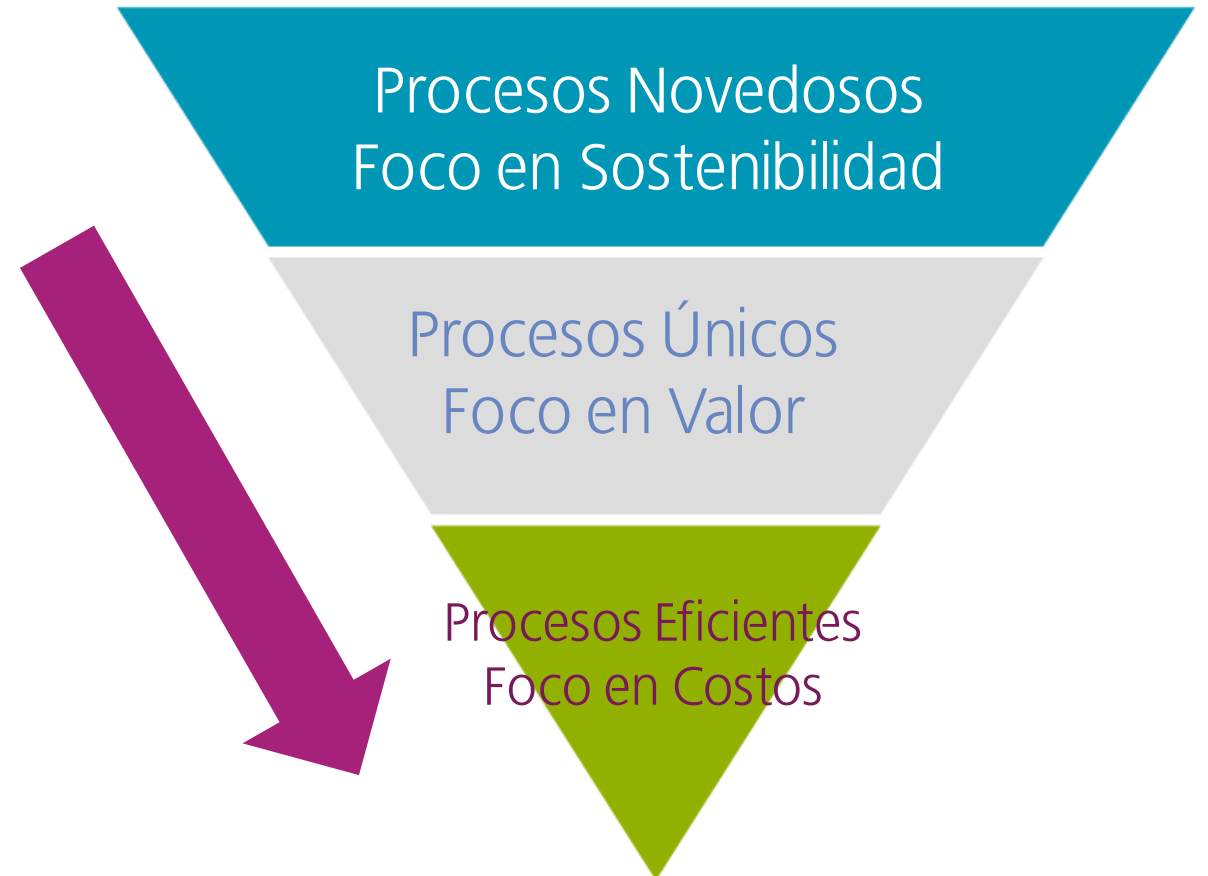


an NTT DATA Company

ENFOQUE TRADICIONAL



ENFOQUE INNOVADOR



¿Y CÓMO ANTICIPARNOS?



an **NTT DATA** Company

Donde querramos
llegar en 2021 implica
TRANSFORMARSE

Aquellos skills comunes
en 2021 serán aquellos
que fueron
DIFERENCIADORES en
2019

Aquellos skills que
hagan la diferencia en
2019 deberán ser
INNOVADORES en
2017

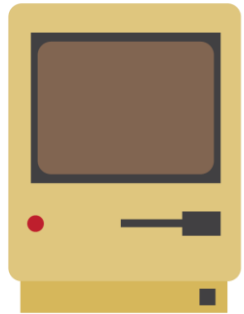
EN ESTE NUEVO ESCENARIO, ¿CÓMO SER UNA EMPRESA ÉXITOSA?

everis

an NTT DATA Company



CUANDO HABLAMOS DE LIDERES, ¿CÓMO HA SIDO SU EVOLUCIÓN?



80s

Computadoras personales,
Downsizing, foco redes
locales



90s

Compatibilidad de software
y hardware. Inicio
colaboración en el negocio.



00s

Internet cambia el esquema.
Unir automatización con
inteligencia. Mayor
involucramiento en negocio:
Finanzas, Producción, etc.

¿QUÉ HAN TENIDO QUE CAMBIAR LOS LÍDERES PARA ADAPTARSE AL ENTORNO DIGITAL?



an NTT DATA Company

ENTORNO TRADICIONAL

ENTORNO DIGITAL

ESTRATEGIA

EFICIENCIA

INNOVACIÓN

CULTURA

JERÁRQUICA

COLABORATIVA

TALENTO

BAJO COSTO

ESPECIALIZACIÓN

TECNOLOGÍA

LEGACY

CLOUD, MOBILE, APPS

EXPERIENCIA DE
USUARIO

PRIORIDAD BAJA

MISSION CRITICAL

PERCEPCIÓN DE
LA ORGANIZACIÓN

DR. NO

PROACTIVO

GESTIÓN DE PROYECTOS

CASCADA

INTERACTIVO, PARALELO

MODELO DE NEGOCIO

SERVICIO Y SOPORTE

RELACIONAMIENTO
Y PARTNERS

¿QUÉ IMPLICA SER UN LÍDER DIGITAL?



an NTT DATA Company

- Performance
- Costos
- Clientes
- Innovación
- Crecimiento



Balance en
Prioridades del negocio

- Comunicación efectiva
- Gestión del talento
- Liderazgo
- Visión tecnológica



Liderazgo y Talento

- No únicamente C- Levels o líderes de negocio. Sino también áreas de soporte.



Relacionamiento

- Analíticos
- Predictivos
- Plataformas Digitales
- Cyberseguridad
- Big Data
- IoT
- Cloud



Priorización de
Inversiones en Tecnología

¿CUÁLES SON LOS ELEMENTOS CLAVE DEL MUNDO DIGITAL?



an NTT DATA Company

BE DIGITAL



1. Participación

El desarrollo de iniciativas que fomenten la actividad, acceso e interés para el grupo objetivo.

2. Horizontalidad

La capacidad de permitir que todos los miembros actúen y participen al mismo nivel independientemente de su status.

3. Apertura

La facilidad de acceso de diversos miembros a la comunidad, independientemente de su pertenencia o no a un grupo objetivo.

4. Transparencia

La posibilidad de poder informar sobre aspectos relevantes dentro de un colectivo de forma abierta.

5. Generosidad

Relacionada con la transparencia, indica el grado de reconocimiento público de cualquier participación de valor.

6. Reciprocidad

Característica de relevancia que garantiza el desarrollo de participación por el fomento del intercambio de opiniones e información.

¿QUÉ COMPETENCIAS DEBO DESARROLLAR PARA SER UN LIDER EXITOSO?



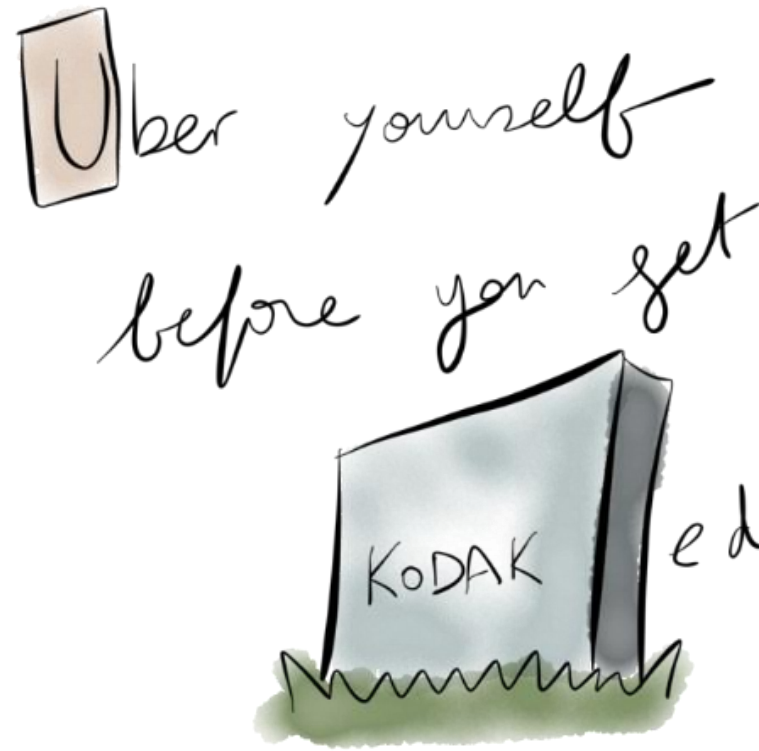
an NTT DATA Company



INNOVAR O MORIR



an NTT DATA Company



VIDEO



an **NTT DATA** Company

¡Gracias!

