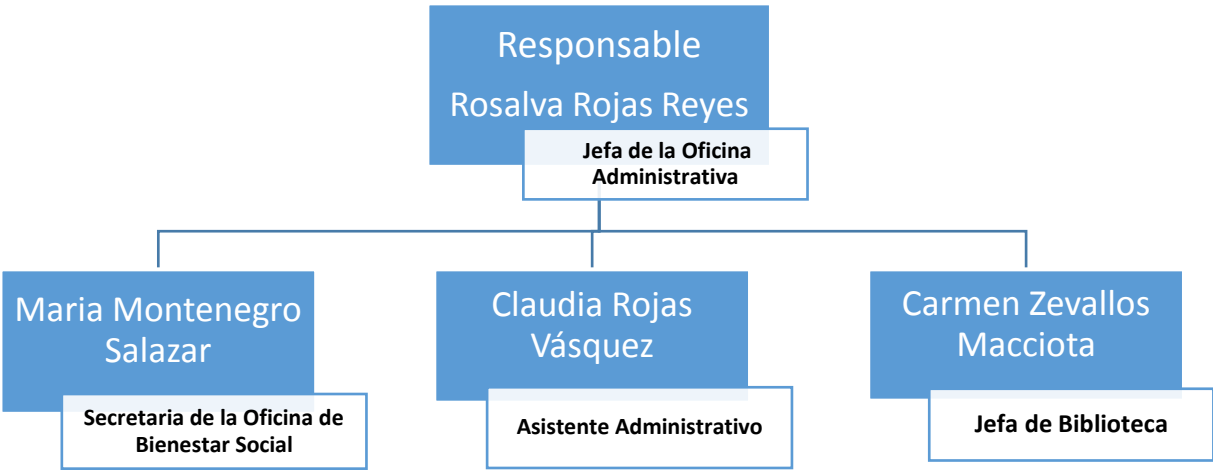


**PROGRAMA DE SOSTENIBILIDAD DE
ATENCIÓN AL USUARIO 2017**

**COMITÉ DE PROGRAMA DE SOSTENIBILIDAD DE
ATENCIÓN AL USUARIO 2017**



PLAN ANUAL DE TRABAJO

"Concurso de atención al usuario 2017"	176 días	Lun 06/03/17	Vie 18/11/17
Reuniones	209 días	Lun 06/03/17	Mié 31/01/18
Presentación del concurso de atención al cliente	1 día	Jue 16/03/17	Jue 16/03/17
Propuesta de las áreas	5 días	Jue 16/03/17	Mié 22/01/18
Puesta en marcha de las actividades	1 día	Lun 27/03/17	Lun 27/03/17
Seguimiento y control de las actividades	185 días	Lun 06/03/17	Vie 18/11/17
Bitácora de la realización de las actividades	17 días	Lun 08/01/18	Mar 31/01/18
Campañas	192 días	Mié 01/03/17	Jue 30/11/17
Sumando Valores	192 días	Mié 01/03/17	Jue 30/11/17
Cuidamos nuestro planeta	192 días	Mié 01/03/17	Jue 30/11/17
Ambientación de áreas	20 días	Lun 03/04/17	Vie 28/04/17
Show de Talentos	29 días	Lun 03/07/17	Jue 10/08/17
Publicidad	19 días	Lun 03/07/17	Jue 27/08/17
Inscripciones	9 días	Lun 17/07/17	Jue 27/08/17
Presentación	1 día	Jue 10/08/17	Jue 10/08/17
Pasacalle	1 día	Vie 13/10/17	Vie 13/10/17
Presentación	1 día	Vie 13/10/17	Vie 13/10/17
Mejora de la salud	47 días	Mié 12/07/17	Jue 14/09/17
Taller de Salud y Bienestar	1 día	Mié 12/07/17	Mié 12/07/17
Taller de defensa personal	1 día	Jue 14/09/17	Jue 14/09/17
Capacitaciones	1 día	Lun 24/07/17	Lun 24/07/17
Calidad de la atención al cliente	1 día	Lun 24/07/17	Lun 24/07/17
SST	110 días	Lun 26/06/17	Vie 24/11/17
Seguridad y Salud en el trabajo 1	1 día	Lun 26/06/17	Lun 26/06/17
Seguridad y Salud en el trabajo 2	1 día	Jue 24/08/17	Jue 24/08/17
Seguridad y Salud en el trabajo 3	1 día	Vie 13/10/17	Vie 13/10/17
Seguridad y Salud en el trabajo 4	1 día	Vie 24/11/17	Vie 24/11/17
Encuestas	115 días	Lun 12/06/17	Vie 17/11/17
Alumnos	5 días	Lun 12/06/17	Vie 16/06/17
Empleados y docentes	5 días	Lun 13/11/17	Vie 17/11/17